

住居表示	東京都新宿区西落合1丁目3-	
土地価格	3,980万円	・住宅環境良好 ・日当り良好
交通	・都営大江戸線「落合長崎」駅 徒歩3分	
	・西武池袋線「東長崎」駅 徒歩10分	

土地	所有権	敷地面積	公簿 71.43㎡ 約21.6坪
地目	宅地	接面道路	公道 南5.7m

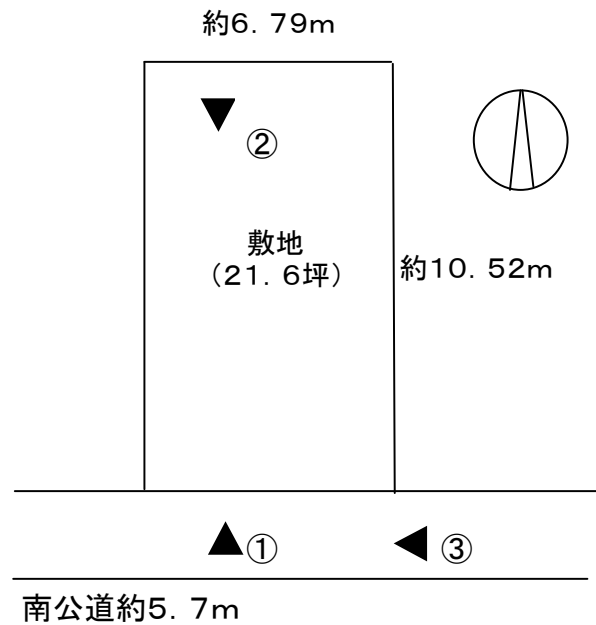
建ぺい率	50%	用途地域	第1種低層住居専用地域	防火地域	準防火地域
容積率	100%	高度地区	第1種高度地区	都市計画	市街化区域

■ライフインフォメーション

コープとうきょう	約3分
スーパー丸正	約4分
ローソン	約3分

■学区

落合第三小学杉	約5分
落合第二中学杉	約1分



①(正面)南から北を見る



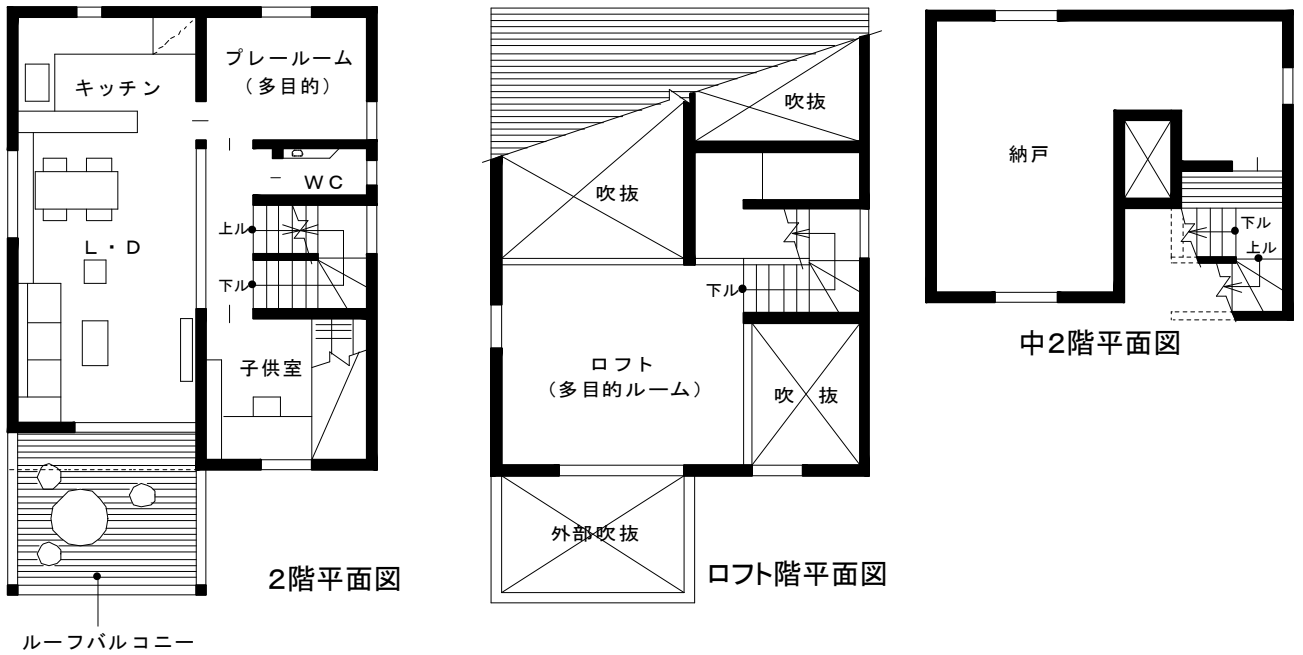
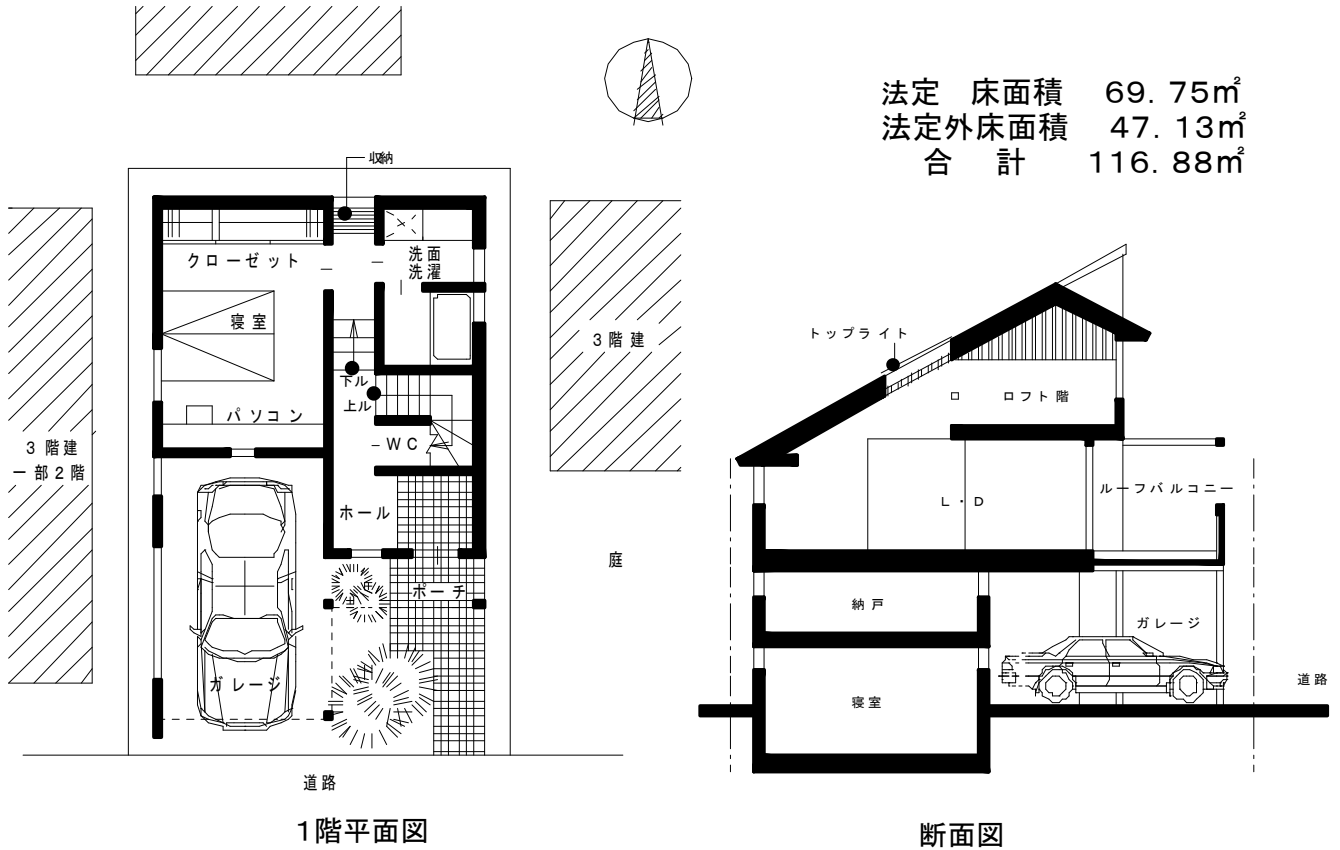
②北から南を見る



③東から南西を見る

土地21坪でもこんなに豊かな空間がとれます。

- ・ 子供の夢をはぐくむ家
- ・ 遊び心がある楽しい家



「建築家と共に探す住宅用地」どうぞ ご相談下さい

企画・設計：横山彰人建築設計事務所 TEL 03-3348-2808 FAX 03-3348-2829

東京都新宿区西新宿3-3-23-1507

メールアドレス akito-y@sirius.ocn.ne.jp ホームページ <http://www.akito-y.com/top.html>